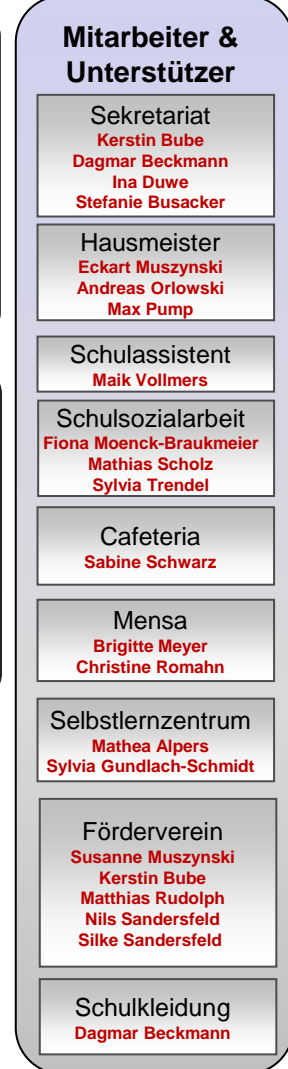
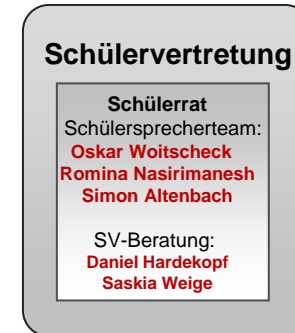
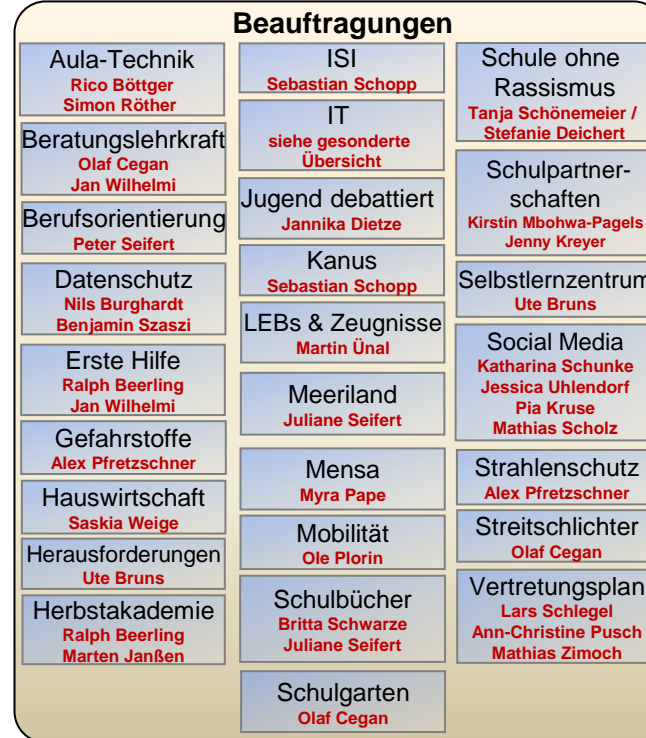
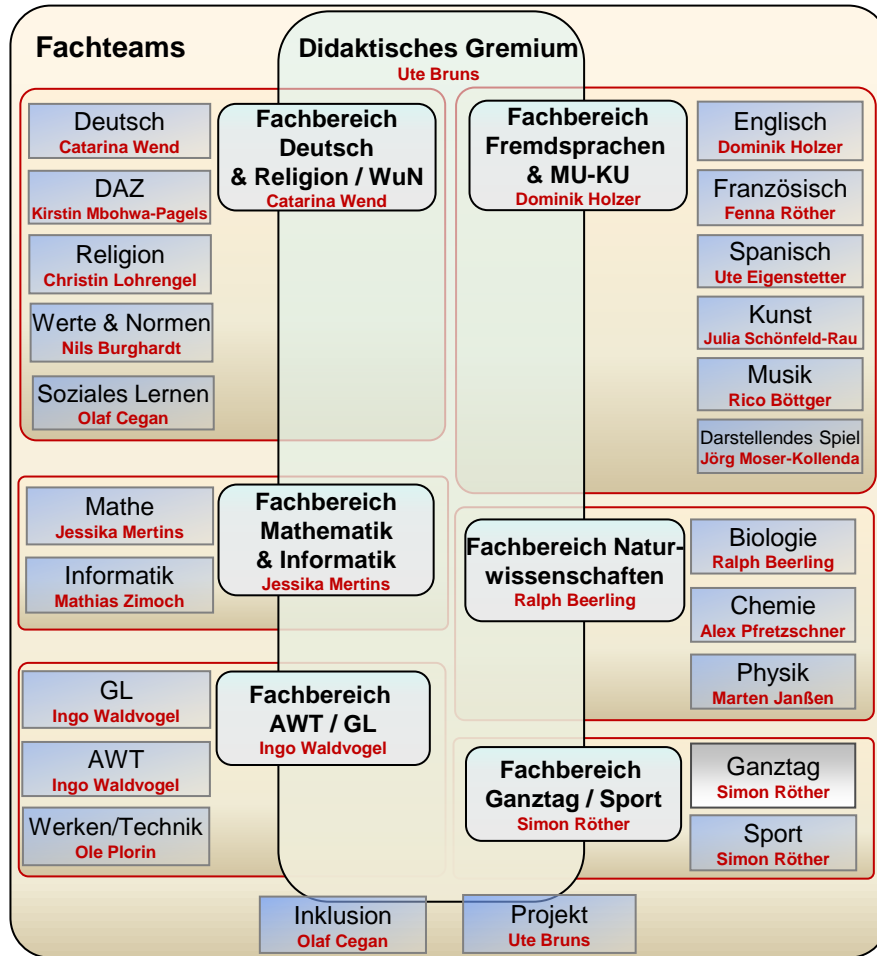
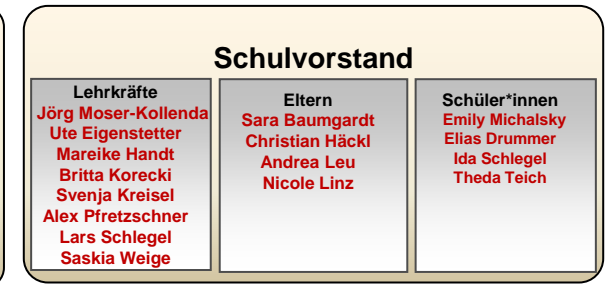
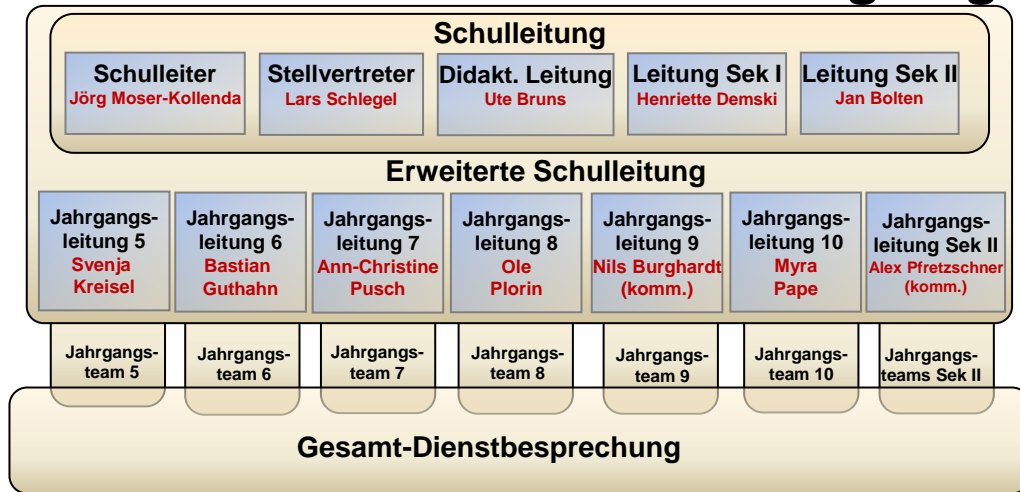


# Organigramm der IGS Stade



# IT-Verantwortlichkeiten in der IGS Stade



## Datenschutz

**Nils Burghardt**  
**Benjamin Szaszi**

## Homepage

**Nils Burghardt**

## Instagram

**Jenny Kreyer**

## (Web)Untis

**Lars Schlegel / Jan Bolten**

## LEB-Online

**Martin Ünal**

## Ausstattung

(Server, LAN, WLAN, PCs, digitale Tafeln etc.)

**Stefan Hesse**  
**Maik Vollmers**

## Apps & Digitale Schulbücher

**Ralph Beerling** (NW / Westermann)  
**Ingo Waldvogel** (GL/EN / Klett)  
Vertretung: Dominik Holzer  
**Jessika Mertins** (MA / Cornelsen)  
**Jan Bolten** (Pons)  
**Juliane Seifert** (Anton)  
**Svenja Kreisel** (Anton)

- Administration der Accounts

## iPads

**APP-Koordination**  
**Svenja Kreisel /**  
**Ute Bruns / Jan Bolten**

- Beratung bei Einführung neuer APPs
- Pflege der APP-Liste

**iPad-Verwaltung**  
**Dagmar Beckmann**

- Verwaltung von Leihgeräten
- Annahme / Ausgabe von Geräten
- Versicherung der Leihgeräte

**Admins**  
**Stefan Hesse & Maik Vollmers**

- MDM-Administration
- Verteilung von APPs
- Ausgabe von Leihgeräten
- Ausgabe von gekauften Geräten
- Office365-Verwaltung

## IServ

### IServ-Beauftragte

**Jan Bolten** (nur für Jg. 11-13)  
**Arne Reiß** (nur für Jg. 5-10)

- Unterstützung bei der Gruppenverwaltung
- Am Schuljahresende: Versetzungen in sämtlichen Gruppenordnern

### Admins

**Stefan Hesse & Maik Vollmers**

- Gesamt-Administration
- Kontakt zum Support
- Administration der Module

## itslearning

### itslearning-Beauftragte

**Hanna Bergelt** (Jg. 6)  
**Malte Mertins** (Jg. 7)  
**Nils Burghardt** (Jg. 9)  
**Jan Wilhelmi** (Jg. 10)  
**Ralph Beerling** (Jg. 11)  
**Jan Bolten** (Jg. 12-13)

- Einpflegen von Zu- und Abgängen im Jahrgang
- Beratung des Jahrgangsteams

### Admins

**Jessika & Malte Mertins**

- Gesamt-Administration
- Kontakt zum Support
- Grundeinstellungen
- Schulung des Kollegiums