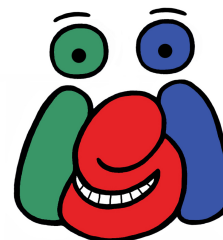


Schnell sein lohnt sich!



ISI – Bewerbung als Tutor



Initiative für Schülerhilfe
an der IGS

Bitte gib das ausgefüllte Formular im Sekretariat ab.
Wir informieren dich, sobald es losgeht.

Name	Klasse	Alter
Mail	Telefon	

Anschrift	Bankverbindung (IBAN)
-----------	-----------------------

Ich möchte in folgenden Fächern ISI-Unterricht geben:
Da wir nur zwei Zeiten haben, sind leider auch nur zwei Fächer gleichzeitig möglich.

<input type="checkbox"/>	Englisch
<input type="checkbox"/>	Mathe
<input type="checkbox"/>	Deutsch
<input type="checkbox"/>	Spanisch
<input type="checkbox"/>	Französisch

An folgenden Tagen kann ich ISI-Unterricht geben:
*Wenn du an beiden Tagen könntest, markiere bitte deinen Erst- und Zweitwunsch (1&2).
Das Angeben von beiden Tagen erhöht die Chancen eine Stelle zu bekommen.*

<input type="checkbox"/>	Montags 13:00-14:00 (bei Mittagessen später)
<input type="checkbox"/>	Freitags 12:30 – 13:30 (Oberstufe 12:50-13:50)

Leistungsnachweise: *(nur bei Erstanmeldung)*
Damit wir deine Bewerbung berücksichtigen können, ist es unbedingt erforderlich, dass du einen Nachweis über gute Leistungen in den jeweiligen Fächern vom Fachlehrer einholst.

Fach	Einschätzung	Unterschrift Lehrer

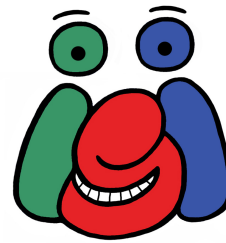
Hiermit erkläre ich, das Informationsblatt für Tutoren gelesen zu haben. (Stand 14.07.2021)

Ort/Datum:

Unterschrift

Hinweise für ISI –Tutoren

Stand 14.07.2021



Initiative für Schülerhilfe
an der IGS

Lerngruppen: Bestehen aus 1-3 Schülern.

Unterrichtszeit: Pro Kurs einmal wöchentlich:

Montags: 13:00-14:00

Freitags: 12:30-13:30 (12:50-13:50 bei Oberstufentutor)

Hygiene in Zeiten von Corona:

Achtet bitte auf die geltenden Hygienebestimmungen in Bezug auf den Abstand und die Masken. Lüftet so viel wie möglich.

Besuche in den Kursen:

In eurem Raum befinden sich nur die Kursteilnehmer.

Freunde, egal ob von euch oder von euren Schülern, warten bitte vor der Tür.

Anwesenheitsliste und Unterrichtsnachweis:

Ihr bekommt ein Formular, auf dem ihr euren Unterricht und die Anwesenheit der Schüler dokumentieren **müsst**. Nur wer dieses Formular rechtzeitig abgibt, bekommt sein Honorar pünktlich. Sollte ein Schüler zwei Mal in Folge nicht erscheinen, bitte **sofort** bescheid geben (Mail).

Geht eure Liste verloren, kümmert euch direkt um Ersatz!

Sauberkeit der Räume: Verlasst bitte den Raum so sauber, wie ihr ihn vorgefunden habt. Schließt die Fenster, fahrt die Jalousien hoch und den Computer herunter.

Unterrichtsausfall: Wenn ihr verhindert sein solltet, informiert eure Schüler so früh wie möglich über den Unterrichtsausfall (spätestens am Vortag telefonisch!). Tauscht dazu bitte in der ersten Doppelstunde Telefonnummern aus, damit das funktionieren kann. Bei plötzlichen Erkrankungen am Tag eures Unterrichts bitte so früh wie möglich im Sekretariat abmelden. Wir informieren eure Schüler dann über den Unterrichtsausfall.

Ausgefallener Unterricht muss nachgeholt werden! Falls euer Kurs einmal ausfallen sollte, holt ihr die Zeit bitte in den nächsten Stunden nach. Sprecht die Termine rechtzeitig ab und dokumentiert dies deutlich auf eurer Liste. Ihr könnt euch auch auf einen Ersatztermin einigen oder einfach die Zeit dranhängen. Bitte deutlich auf der Liste kennzeichnen. Termine die auf der Terminliste vermerkt sind (Klassenfahrt) werden nicht nachgeholt.

Krankheit eines ISI-Schülers: Vereinbart mit euren Schülern, dass sie sich bei euch abmelden, wenn sie krank sind (telefonisch oder per Mail). Sollte ein Teil eurer Gruppe nicht da sein, macht ihr wie gewohnt weiter. Sollten alle Schüler fehlen, fällt der Kurs einfach aus. Es gibt dann kein Geld für diese Stunde.

Erweiterung der Lerngruppen: Ein späterer Einstieg in bestehende Gruppen ist möglich, wenn die Kurse noch nicht voll sind und es sich noch lohnt.

Vorbereitung: Zur Vorbereitung auf den Unterricht bitte sehr **gründlich** www.tutorentainer.de studieren. Hier findet ihr Hinweise zur Motivation und Lerntechnik, zur Gestaltung des ISI-Unterrichts und zum Umgang mit problematischen Unterrichtssituationen.

Lehrbücher: Im Selbstlernzentrum gibt es hinten rechts ein Regal mit Büchern und Übungsmaterialien für den ISI-Unterricht. Diese könnt ihr euch ausleihen, um euren Unterricht sinnvoll vorbereiten zu können.

Medien:

Ihr sollte das Smartboard/Activpanel natürlich benutzen. Auch die iPads oder Videos, die das Lernen unterstützen, können gerne auch mal eingebaut werden. Youtube-Videos gucken, weil man gerade nichts mehr vorbereitet hat, geht nicht.

Zusammenarbeit: Ihr müsst unbedingt regelmäßig Kontakt mit dem jeweiligen Fachlehrer eurer Lerngruppe aufnehmen, um Tipps und ggf. auch Materialien zu erhalten (Hilfeplan). Arbeitet möglichst intensiv mit anderen Tutoren zusammen, die das gleiche Fach im gleichen Jahrgang unterrichten. Tauscht Erfahrungen und Material aus.

Unterrichtsbesuche: In regelmäßigen Abständen werde ich bei euch reinschnuppern, um ggf. Tipps oder Anregungen zu geben. Versteht dies nicht als Kontrolle. Tut einfach so, als wäre ich nicht da 😊.

Tutoren-Betreuung: Herr Schopp ist gerne für Euch da. Fragen, Bitten um Material oder Vereinbarung von Gesprächsterminen bitte möglichst per E-Mail, nur in dringenden Notfällen auch per Telefon.

Honorar: Ihr verdient **9 € pro Stunde**. Das Geld wird nach Abgabe der Unterrichtsnachweise überwiesen. Dies kann einige Zeit dauern – Bitte seid hier geduldig. Zusätzlich zum Schulzeugnis erhaltet ihr ein **ISI-Zertifikat**, mit dem eure Arbeit als ISI-Tutoren gewürdigt wird.